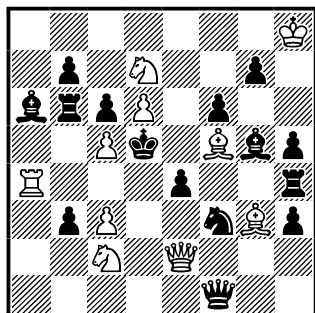


Leon Tuhan-Baranowski
Kurjer Warszawski
1930
wersja 2025



#2

FEN – wersja:

7K/1p1N2p1/brpP1p2/2Pk1Bbp/R3p2r/1pP2mBp/2N1Q3/5q2

FEN – oryginał:

7K/1p1N2p1/brp2p2/2Pk1Bbp/R3p2r/1pP2mBp/2N1Q3/5q2

1. ♖a5! grozi 2. ♘:b6#.

1... ♖b5 Grimshaw (1) **2. c4#;**

1... ♙b5 Grimshaw (1) **2. ♘b4#;**

1... ♖f4 Grimshaw (2) **2. ♘e3#;**

1... ♙f4 Grimshaw (2) **2. ♖:e4#;**

1... ♖b4 **2. ♘:b4#.**

Podwójny Grimshaw.

Wersja – dodanie białego pionka d6 likwiduje rozwiązanie uboczne 1. ♙d6!