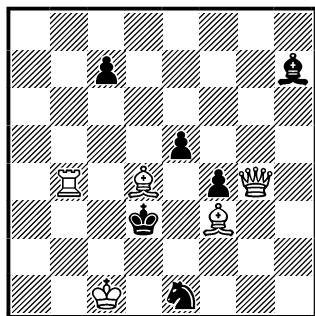


Franciszek Rduch  
*Revista de Şah*  
1930  
wersja 2025

FEN – wersja: 8/2p4b/8/4p3/1R1B1pQ1/3k1B2/8/2K1n3

FEN – oryginał: 8/7b/8/4p3/1R1B1pQ1/3k1B2/8/2K1n3



#2

1.♙d5! [2.♚d1#].

1...ed4 2.♗b3# mm;

1...f3 2.♙c4# mm;

1...♟f3 2.♚:f3#.

Mereditka z dwoma matami wzorowymi.

Wersja – dodanie czarnego pionka c7 likwiduje rozwiązanie uboczne 1.♚c8!